

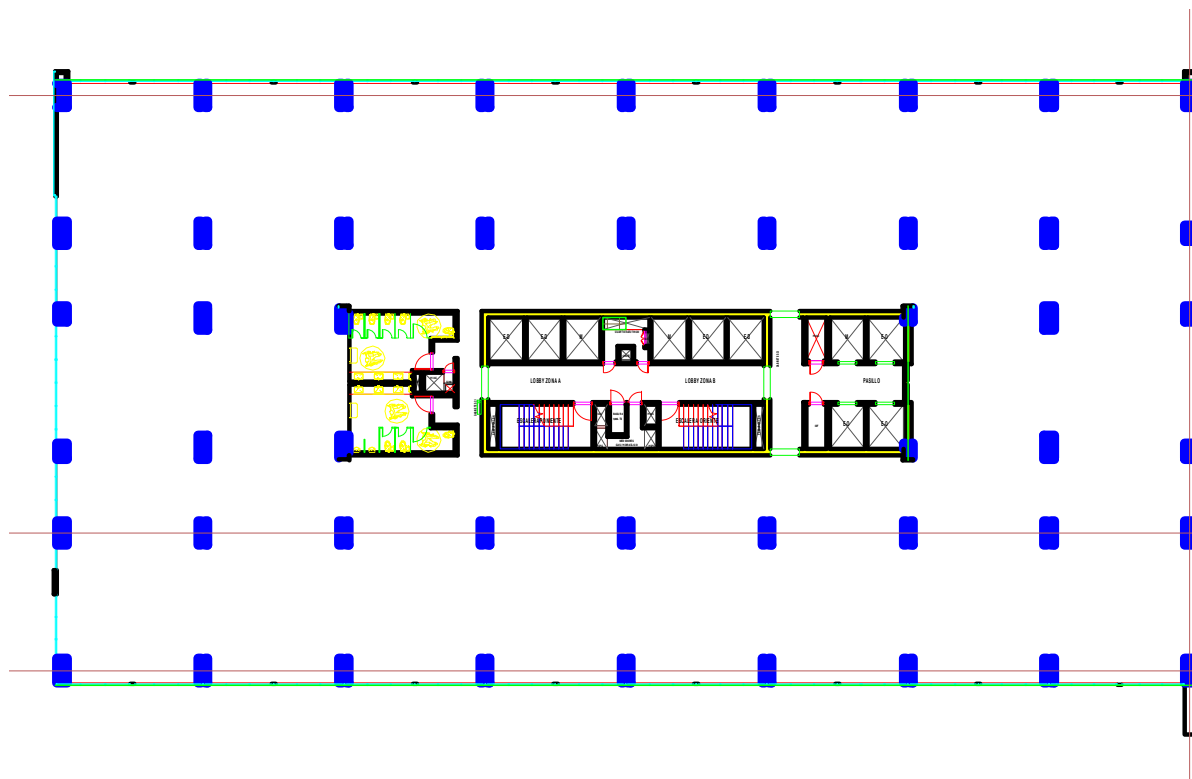


Piso	Área Rentable m <sup>2</sup>	Área Útil m <sup>2</sup>	Condiciones
10	2,332.75	1,966.14	Obra Gris

**Precio:** \$330 /m<sup>2</sup>

**Mantenimiento:** \$45.00 pesos /m<sup>2</sup>

**Radio Cajones:** 1: 25 m<sup>2</sup>



## ALGUNAS CARACTERÍSTICAS Zona Centro

- Edificio Nuevo
  - Edificio de Usos Mixtos
  - Alta eficiencia de Espacios
- Áreas Comunes:
  - Área Comercial
  - Buena imagen y limpieza
  - Baños comunes en cada piso
  - Comedor
  - Elevadores de velocidad
- Beneficios
  - Excelente Ubicación
  - Seguridad
  - Cercano a rutas de transporte público
  - Parte de gran Proyecto
  - Área comercial cercana

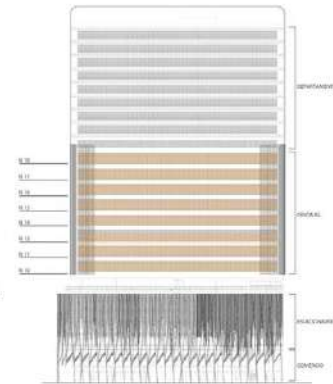
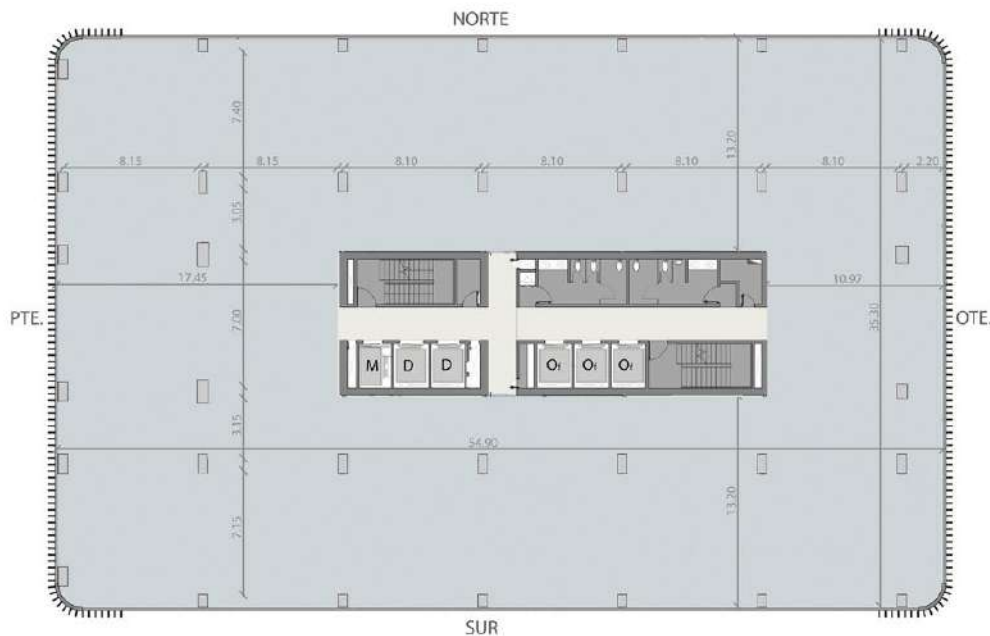


Piso	Área Rentable m <sup>2</sup>	Área Útil m <sup>2</sup>	Condiciones
18	918.84	850.03	Obra Gris

**Precio:** \$320 /m<sup>2</sup>

**Mantenimiento:** \$37.50 pesos /m<sup>2</sup>

**Radio Cajones:** 1: 25 m<sup>2</sup>

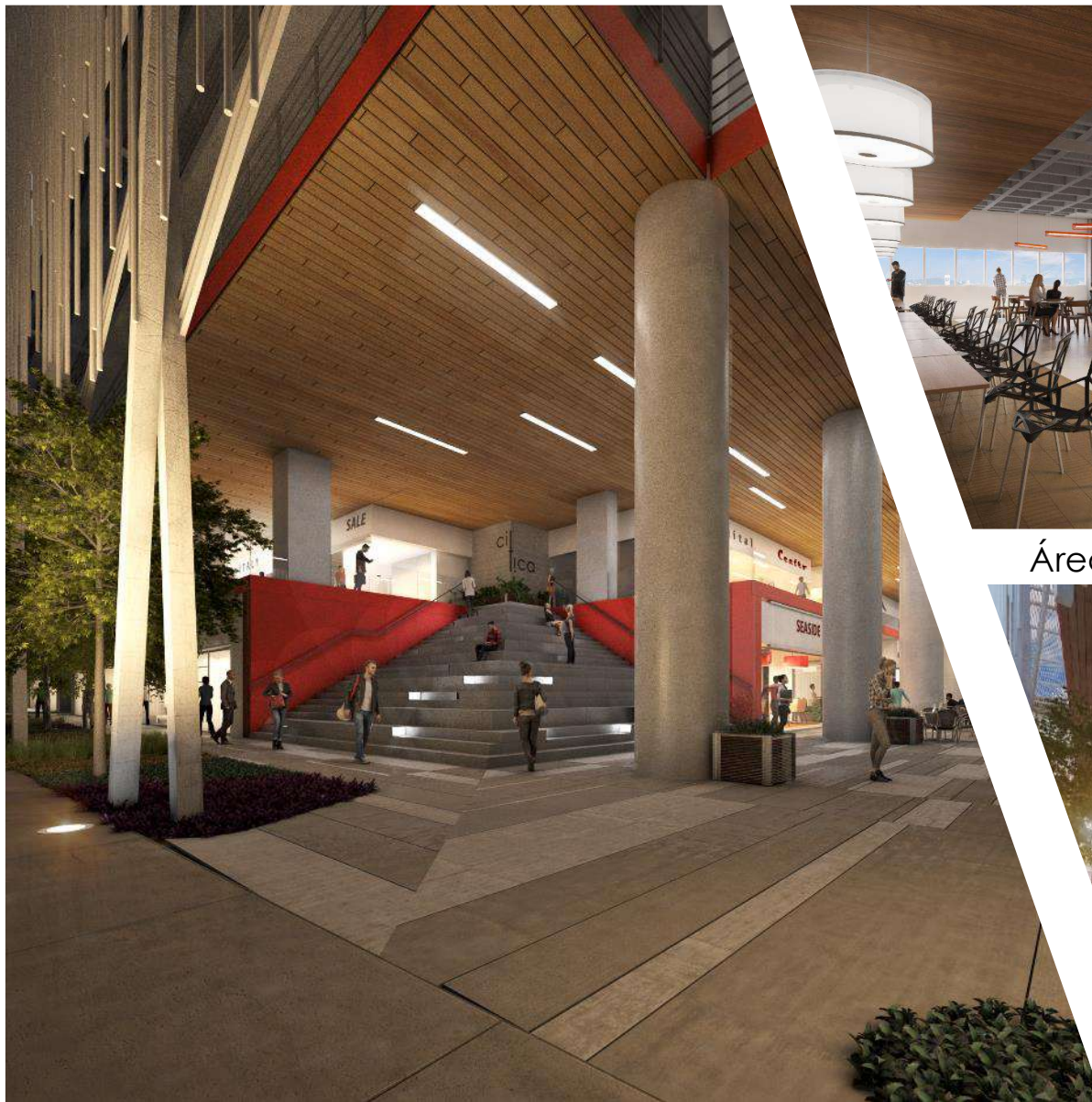


### ALGUNAS CARACTERÍSTICAS Zona Centro

- Edificio Nuevo
  - Edificio de Usos Mixtos
  - Alta eficiencia de Espacios
- Áreas Comunes:
  - Área Comercial
  - Buena imagen y limpieza
  - Baños comunes en cada piso
  - Comedor
  - Elevadores de velocidad
- Beneficios
  - Excelente Ubicación
  - Seguridad
  - Cercano a rutas de transporte público
  - Parte de gran Proyecto
  - Área comercial cercana



Área Comercial



Comedor Común



Área Comercial



Piso	Área Rentable m <sup>2</sup>	Área Útil m <sup>2</sup>	Condiciones
1	1,078	980	Obra Gris
2	340.70	309.73	Obra Gris

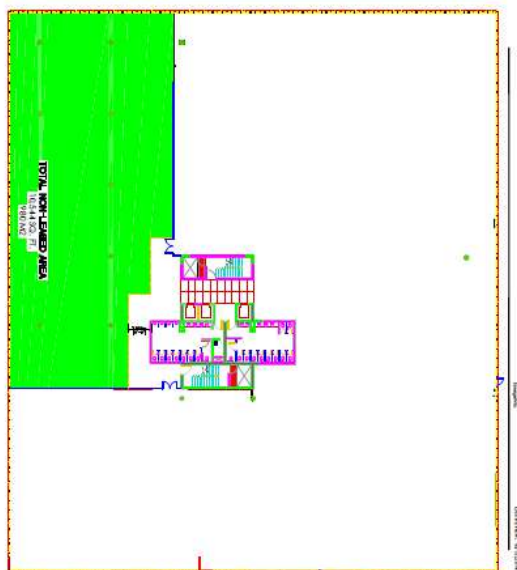
\* Espacios divisibles desde 200m<sup>2</sup>.

**Precio:** \$250 /m<sup>2</sup>

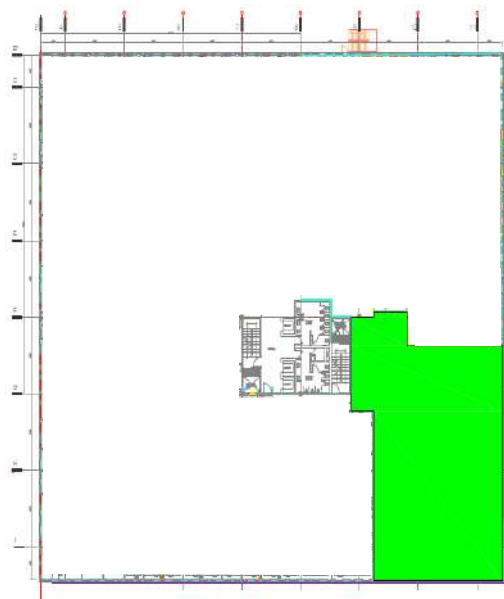
**Mantenimiento:** \$31.63 pesos /m<sup>2</sup>

**Radio Cajones:** 1 : 17.5m<sup>2</sup>

**Piso 1**



**Piso 2**



### ALGUNAS CARACTERÍSTICAS

#### Zona Centro

- Edificio Nuevo
  - Fachada Bajo Mantenimiento
  - Alta eficiencia de Espacios
- Áreas Comunes:
  - Buena imagen y limpieza
  - Baños comunes en cada piso
  - Mangueras contra incendios
  - Elevadores de velocidad
  - Alto radio de cajones
- Beneficios
  - Seguridad
  - Cercano a rutas de transporte público
  - Parte de gran Proyecto
  - Área comercial cercana



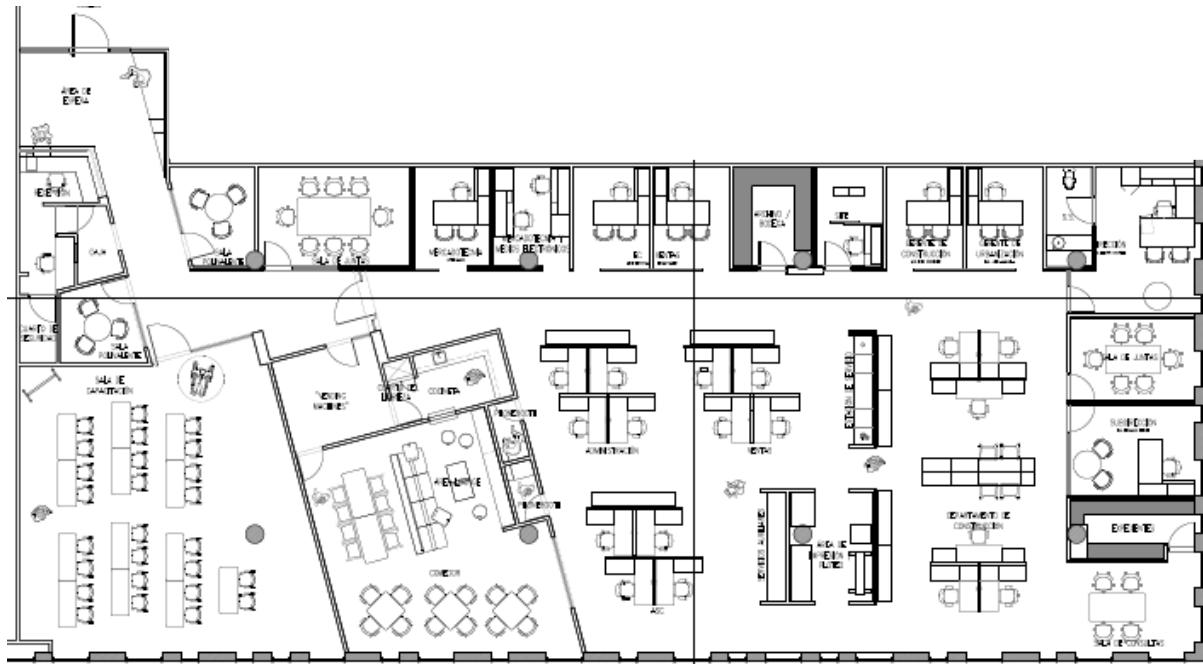
Piso	Área Rentable m <sup>2</sup>	Área Útil m <sup>2</sup>	Condiciones
3	669.59	608.80	Acondicionada

**Precio:** \$320 /m<sup>2</sup>

**Mantenimiento:** \$31.63 pesos /m<sup>2</sup>

**Cajones:** 5 exclusivos y 33 pool

**Disponibilidad:** Inmediata



## Centrika Oficinas



## Baños por piso



## Lobby



## Planta Tipo







José Antonio Cavazos M.  
Bernardo Martínez S.  
Gabriela Alanis G.



[joseantonio.cavazos@idei.com.mx](mailto:joseantonio.cavazos@idei.com.mx)  
[bernardo.martinez@idei.com.mx](mailto:bernardo.martinez@idei.com.mx)  
[gabriela.alanis@idei.com.mx](mailto:gabriela.alanis@idei.com.mx)



(81) 1776 4541

**Torre KOI** piso 64. David Alfaro Siqueiros 106,  
Col. Valle Oriente, SPGG.